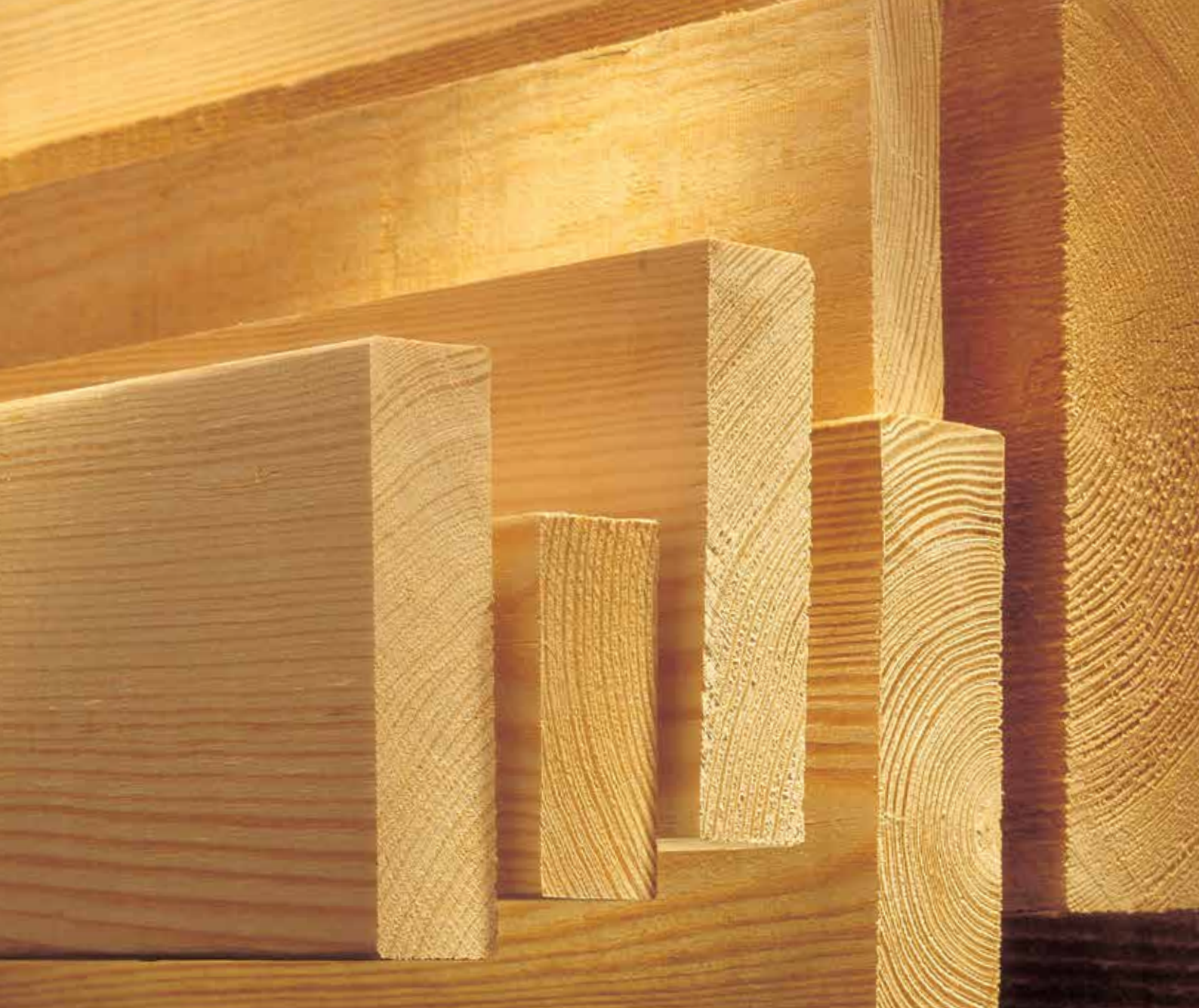


ABD GÜNEY SARIÇAMI İHRACAT ÜRÜN SINIFLARI



SÜRDÜRÜLEBİLİRLİK—DAYANIKLILIK—ÇOK YÖNLÜLÜK

AmericanSoftwoods.com
SouthernPineGlobal.com



İÇİNDEKİLER

3	ABD Güney Sarıçamı
4	Ürün Sınıfları
5	Fırınlama, boyut stabilitesi sağlar
6	Silinmiş No. 1
7	Silinmiş No. 2
8	Silinmiş No. 3
9	Silinmiş No. 4 (Ekonomi)
10	Kaba Biçilmiş Kereste- SAP
11	Kaba Biçilmiş Kereste Prime/ Prime and Better
12	Kaba Biçilmiş Kereste - Merchantable
13	Kaba Biçilmiş No.2
14	Silinmiş Ebatlanmış Kalas- Kereste
15	Radius Edge Decking (R.E.D.)

BU KİTAPÇIĞIN KULLANIM ŞEKLİ

Bu yayında, ABD Güney sarıçamının, tipik sınıfları temsil eden çeşitli fotoğrafları yer almaktadır. Gösterilen numuneler, kereste fabrikalarındaki üretim uygulamalarını temsil eder. Her sınıfın başlıca özelliklerinin yanı sıra tipik kullanım şekilleri tanımlanmıştır.

Bu yayın, bir sınıflandırma kılavuzu değildir. Satın alacaklar, kullanıcılar ve teknik özellikleri belirleyenler için, kendi ihtiyaçlarına en çok uyan ABD Güney sarıçamı sınıfını belirlemelerine yardımcı olacak bir kılavuz olarak düşünülmüştür.

Kereste fabrikalarındaki üretim uygulamaları, farklı farklıdır. İhracat amaçlı olarak fırınlanmış kaba ABD Güney sarıçamı üreticileri, bir müşterinin kendine özgü ihtiyaçlarına veya kullanım amacına bağlı olarak farklı teknik özelliklerde üretim yapabilir.

Kapsamlı bir pazarlama programının yönetimini üstlenmiş olan Southern Forest Products Association (SFPA), Güney sarıçamının dünya çapında temsilcisidir. SFPA, American Softwoods (AMSO) bayrağı altında, ihracat pazarlarındaki bütün ABD yumuşak ahşap türlerinin promosyonunu yapmak üzere diğer pazarlama iş ortaklarıyla işbirliği yapar.

Southern Forest Products Association (SFPA; Güney Orman Ürünleri Birliği), keresteleri kalitelerine göre sınıflandırmaz veya test etmez. Bu yayındaki bilgiler, her ikisi de Southern Pine Inspection Bureau (SPIB; ABD Güney Çamı İnceleme Ofisi) tarafından yayınlanmış olan Standard Grading Rules for Southern Pine Lumber, 2014 Edition (ABD Güney Çamı Kerestesi İçin Standart Sınıflandırma Kuralları, 2014 Yayımları) ve Export Grading Rules, 1982 Edition (İhracat Sınıflandırma Kuralları, 1982 Yayımları) belgelerinden alınmıştır.

Kerestenin inşaatta hangi koşullar altında kullanıldığı ve işçilik koşulları çok çeşitlilik gösterebilir. SFPA da üyeleri de belirli bir inşaat projesinde kullanılan işçilik veya inşaat yöntemlerinin kalitesi hakkında bilgiye sahip değildir; dolayısıyla, kerestelerin tamamlanmış yapılardaki tasarımı veya performansı konusunda herhangi bir garanti vermezler.

Daha fazla bilgi edinmek için AmericanSoftwoods.com sitesini ziyaret edin.

Southern Forest Products Association (Güney Orman Ürünleri Birliği)
6660 Riverside Drive, Suite 212
Metairie, LA 70003 USA SouthernPineGlobal.com
e-posta info@americansoftwoods.com

AMSO herhangi bir program veya faaliyette, ırka, ten rengine, ulusal kökene, dine, cinsiyete, (cinsiyet dışavurumu dâhil olmak üzere) cinsel kimliğe, cinsel yönelime, engelliğe, yaşa, medeni hale, aile/ebeveyn statüsüne, bir sosyal yardım programından elde edilen gelire, siyasi düşüncelere ya da daha önce bir yurttaşlık hakları eylemine katılmış olmak nedeniyle kısas veya misillemeye dayalı ayrımcılık gözetmez. Yazılı şikayette bulunmak için lütfen iletişime geçin: USDA (866) 632-9992: program.intake@usda.gov. Makul barınma olanağı veya alternatif iletişim kanallarına ihtiyacı olan kişiler, AMSO ile iletişime geçmelidir.

ABD GÜNEY SARIÇAMI

ABD Güney sarıçamı, esas olarak dört çam türünden oluşan bir grubu temsil eder: Doğu Teksas'tan Virjinya'ya kadar uzanan geniş bir kuşakta yetişen uzun yapraklı çam, kısa yapraklı çam, Pinus taeda ve Pinus elliottii. Bu dört türün kerestesi, Southern Pine Inspection Bureau (SPIB) tarafından belirlenen ve American Softwood Lumber Standards Committee (Amerikan Yumuşak Odunlu Kereste Standartları Komitesi) tarafından onaylanan sınıflandırma kurallarına göre ABD Güney sarıçamı (Southern Yellow Pine) olarak piyasaya sürülür.

ABD Güney sarıçamını çok yönlü ve dayanıklı inşaat malzemesi olarak öne çıkaran doğal özellikleri şunlardır:

Yüksek mukavemet – Tasarım değeri, bütün yumuşak ahşaplar arasında en yüksek düzeydedir. 'Dünyanın En Üstün Yapı Kerestesi' namıyla ün kazanmıştır.

Dayanıklılık – Yıpranmaya karşı son derece dayanıklı olduğundan, patika kaplaması, tekne güvertesi ve zemin döşemesi gibi, aşınmaya karşı dayanıklılık gerektiren uygulamalara gayet uygundur.

Tespit elemanı tutuş yeteneği – Çivi ve diğer tespit elemanlarını tutuş yeteneği bakımından bütün yumuşak ahşaplar arasında en iyisidir. Kurutma işlemi, bu özelliği daha da güçlendirir.

Kimyasal işlenebilirlik – Basınç altında koruyucu uygulaması gerektiren uygulamalarda uzun süredir tercih edilen kereste çeşidi olmuştur. Kendine özgü hücre yapısı, koruyucuların muntazam şekilde derinlemesine nüfuz etmesine olanak verir. Bu sayede, işlemden önce yarmayı gerektirmez.



DOĞAL BİR DEĞER

Ahşabın diğer inşaat malzemelerine kıyasla o kadar çok maliyet ve yapım avantajı vardır ki ne kadar önemli bir çevre değeri olduğunu unutmak kolaydır. Ahşap doğal olarak yeniden kullanılabilir, geri dönüştürülebilir ve biyolojik olarak ayrışabilir yapıdadır; tüm yapısal inşaat malzemeleri arasındaki en iyi yalıtıcıdır, dolayısıyla ahşaptan yapılmış bir evi ısıtmak veya soğutmak için daha az enerji gerekeceğinden, sınırlı miktardaki fosil yakıtlardan ve kömürden tasarruf edilmesini sağlar; ağaçları ahşap ürünlere dönüştürmek, çelik, alüminyum, taş, tuğla veya plastik malzemelerin üretilmesinde olduğundan çok daha az enerji gerektirir – hava ve su kirliliğine de çok daha az yol açar. Üstelik, büyüyen bir orman, atmosferden karbondioksiti temizler, yaşamın koşulu olan oksijeni havaya salar. Bundan daha iyi bir çevresel değiş tokuş olabilir mi?

Kaynak bolluğu

ABD Güney ormanları, dünyanın en büyük ve en kolay ulaşılabilir ormanları arasındadır. Büyüyen Güney sarıçamı nüfusu 1950'lerden beri iki kattan fazla arttı; 2040'ta hacimce yaklaşık olarak %20 artıp 3,4 milyar metreküpe (120 milyar fit küpe) ulaşmış olacak.

Stabil tedarik zinciri

Ormanların genişletilmesi, tedarik zinciri konusunda uzun vadeli güven sağlanması anlamına gelir. ABD Güney ormancıları, gelecek nesiller için bol bol kaynak sağlayacak ve çevreyi koruyacak sürdürülebilir orman yönetim yöntemleri uygulamaktadır.

Güçlü altyapı

ABD'nin güneyi, kereste ve nihai ürün ihracatında dünya lideridir. Arazi sahipleri, ağaç kesiciler, ormancılar üreticiler, Güney sarıçamının, ABD'nin güneydoğusundaki limanlar üzerinden uluslararası pazarlara ulaştığı dinamik ve verimli bir tedarik zinciri oluşturmuştur.

Sertifikalı ahşap

ABD Güney sarıçam ormanının giderek artan miktardaki kısmı, Sustainable Forestry Initiative (Sürdürülebilir Ormanlık Girişimi), American Tree Farm System (Amerikan Orman Çiftliği Sistemi) ve Forest Stewardship Council (Orman İdare Konseyi) gibi üçüncü taraf denetim programları tarafından sertifikalanmaktadır. Ayrıntılı bilgi edinmek için, tedarikçinize başvurun.

Kaynak: *Forests of the South (Güneyin Ormanları)*, Southern Group of State Foresters (Devlet Ormanları Güney Grubu), southernforests.org

ÜRÜN SINIFLARI

ABD Güney sarıçamı, farklı sınıflarda ve boyutlarda üretilir. Her sınıfın, budaklar, kontroller ve yarıklar gibi belirli özellikler konusunda sınırlamaları vardır. Her parça kereste fabrikasında gözle incelenerek belirli bir sınıfa dâhil edilir. ABD inşaat piyasaları için bu inceleme, bir parçanın görünüşünden ziyade görece mukavemetine ilişkin bir hüküm verilmesi anlamına gelir. İhracat ürünleri içinse çoğunlukla hem görünüm hem de görece mukavemet göz önüne alınır. Görünümü esas alınarak ihraç edilen kereste normal olarak işlenmemiş hâlde sevk edilir ve sınıflandırma markası konmaz.

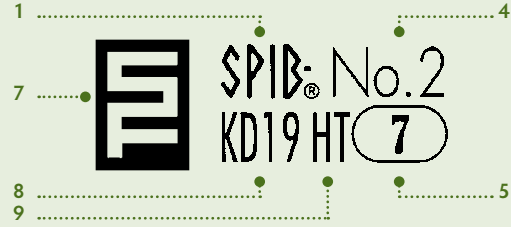
Kaliteli Güney sarıçamı, Southern Pine Inspection Bureau (SPIB; Güney Çamı İnceleme Ofisi) tarafından belirlenen sınıflandırma kuralları uyarınca sınıflandırılır. SPIB, Timber Products Inspection, Inc. (TP), Renewable Resource Associates, Inc. (RRA) ve diğer kuruluşlara, American Lumber Standard Committee, Inc. (ALSC) tarafından, Güney sarıçamını SPIB kurallarına göre inceleme ve sınıf markası koyma yetkisi verilmiştir.

Bu yayındaki örnek fotoğraflarda, her sınıf içindeki, ALSC tarafından Product Standard PS 20'ye (Ürün Standartları PS 20) göre onaylanmış olan SPIB's 2014 Standard Grading Rules (SPIB 2014 Standart Sınıflandırma Kuralları) ve SPIB's Export Grading Rules, 1982 Edition (SPIB İhracat Sınıflandırma Kuralları, 1982 Yayımları) belgelerinde tarif edilen, izin verilen özellikler gösterilmiştir. Her sınıf için işlenmiş ve kaba kereste fotoğrafları gösterilmiştir. Bütün kalınlıklar gösterilmemiş olmakla birlikte, aynı sınıflarda farklı kalınlıklar da mevcuttur ve görünümleri benzerdir.

Her müşterinin siparişine, komple sınıf tarifi eklenmesi mecburiyeti vardır ve bu uygulama, satın alınan her sınıf içinde izin verilen belirli özellikler konusunda müşteriyle satıcı arasında bir sözleşme olarak kabul edilir.

Her parçada yer alan yetkili sınıf damgası, müşteriye, ürünün doğru özellikleri içerecek şekilde üretildiği konusunda temin eder. Bu damgada parçanın sınıfının, nem oranının ve üreticiyi belli eden bir fabrika numarasının yanı sıra, ürünü inceleyen kurum (SPIB, TP veya RRA vb.***) belirtilir.

SFPA üyeleri isterlerse sınıflandırma damgasına kurumun logosunu ekleyebilir.



1. İnceleme Kurumu: Southern Pine Inspection Bureau (SPIB)
2. İnceleme Kurumu: Timber Products Inspection, Inc. (TP)
3. İnceleme Kurumu: Renewable Resource Associates, Inc. (RRA)
4. Kereste Sınıfı
5. Fabrika Tanıtım Numarası
6. Kerestenin Ağaç Türü
7. (isteğe bağlı) Fabrikasının Southern Forest Products Association (SFPA) üyesi olduğunu belirten logo
8. Nem Oranı (MC): Azami %19 nem oranına kadar fırınlanmış (KD)
9. Isıl İşlemden Geçmiş

***NOT: ALSC tarafından, başka kurumlara da bütün veya seçilmiş Güney sarıçamı ürünlerini SPIB Sınıflandırma Kuralları'na göre inceleme ve sınıflandırma yetkisi verilmiştir. Aşağıdakiler, bu kurumlar arasındadır: California Lumber Inspection Service (CLIS; Kaliforniya Kereste İnceleme Servisi); Northeastern Lumber Manufacturers Association (NELMA; Kuzeydoğu Kereste Üreticileri Birliği); West Coast Lumber Inspection Bureau (WCLIB; Batı Kıyısı Kereste İnceleme Ofisi); Western Wood Products Association (WWPA; Batı Ahşap Ürünler Birliği).

FIRINLAMA BOYUT STABİLİTESİ SAĞLAR

Güney sarıçamı ürünlerinin büyük çoğunluğu, azami %19 nem içerecek şekilde fırınlanarak kurutulur. Bu işlem boyut stabilitesini ve gücü artırır, görünümü düzgünleştirir, uygulama ortamında çekmeyi en aza indirir. Ayrıca, mikroorganizmaların nakledilmesini önlemek amacıyla keresteyi sterilize etmeye yarayan, onaylanmış bir yöntemdir.

Sınıflandırma kuralları uyarınca, 50mm (2") veya daha az kalınlıktaki kerestenin içereceği nem azami %19'la (KD19) sınırlandırılmıştır. Nem oranı sınırlamaları hem nakliye hem de işleme sırasında geçerlidir.

Sertifikalı bir sınıflandırma damgası, Güney sarıçamının gerektiği şekilde işlenmiş olduğunun göstergesidir ve çoğu ithalatçı ülke tarafından sterilize olmuş kabul edilir.

Kereste, ortam sıcaklığına ve havadaki neme bağlı olarak nem emer veya kaybeder. Ortalama bir sevk sırasında, azami %19 nem içerecek şekilde kurutulmuş olan Güney sarıçamı ortalama %15 nem oranına gelir; azami %15 nem içerecek şekilde kurutulmuşsa ortalama %12 nem oranına gelir. Fırında kurutulmuş partiler teslim edildiğinde, boyut stabilitesini korumak için doğru şekilde depolanmaları şarttır.



SİLİNMIŞ NO. 1

Genel kullanımda ve inşaatda, sağlamlık, eğrilik sorunu olmayan ve düzgün görünüm istenen durumlarda bu sınıfın kullanılması tavsiye edilir. Çatı iskeletlerinin – en üst düzeyde sağlamlık gerektiren – taban kirişleri veya uzun döşeme kirişleri, tipik kullanım yerleri arasındadır.

Örnek fotoğraf

38mm x 140mm (2"x 6")
Uzunluk: 3,048m (10')



SİLİNMIŐ NO. 2

Orta düzeyde tasarım deęerinin gerektięi çoęu genel kullanım türü için tavsiye edilen bu sınıf, en bol bulunan sınıftır.

Örnek fotoğraf

38mm x 140mm (2"x 6")

Uzunluk: 3,048m (10')



SİLİNMIŞ NO. 3

Bu sınıf, çok çeşitli tasarım gereklilerini karşılamak amacıyla tasarım değerleri sağlayacak şekilde belirlenmiştir. Görünümün belirleyici faktör olmadığı genel inşaat amaçlarına yönelik olarak kullanılması tavsiye edilir. Tek bir sınırlandırıcı özellik dışında çoğu parça No. 2 sınıfına girer. Genelde paletler, beton kalıbı veya diğer endüstriyel uygulamalarda kullanılır.

Örnek fotoğraf

38mm x 140mm (2"x 6")
Uzunluk: 3,048m (10')



SİLİNİMİŞ NO. 4 (EKONOMİ)

Silinmiş, fırında kurutulmuş ve kalınlık ve genişlik bakımından tam boyutlara getirilerek üretilmiştir. Esas olarak çok çeşitli endüstriyel amaçlarla kullanılır.

Örnek fotoğraf

38mm x 140mm (2"x 6")
Uzunluk: 3,048m (10')



KABA KERESTE- SAP

Kaba biçilmiş ve azami nem oranı %19 olacak şekilde fırında kurutulmuş olan bu malzeme, 22mm x 76mm ($\frac{7}{8}$ " x 3"), daha geniş olarak 76mm x 76mm (3" x 3") veya daha geniş boyutlardadır. Kalaslar esas olarak doğrama işleri, profil çalışmalarında, mobilya, tahta perde ve cephe kaplaması gibi işlemlere yönelik olarak yeniden biçilip yeniden üretilmek amacıyla kullanılır.

Örnek fotoğraf

25mm x 100mm (1" x 4")

Uzunluk: 3,048m (10')

NOT: Sevkiyattan önce müşteriyle satıcı, bu malzemenin tam sınıflama tanımının nelerden oluştuğu üzerinde anlaşmaya varmalıdır.



KABA BIÇILMIŞ KALAS VE KERESTE - PRIME/ PRIME AND BETTER

Kaba biçilmiş ve azami nem oranı %19 olacak şekilde fırında kurutulmuş olan bu malzeme, 38mm x 101mm (1½" x 4") veya daha geniş boyutla 101mm x 101mm (4"x 4") veya daha geniş boyutlar arasındadır. Kaba malzeme, benzer boyutlarda daha kalın boyutlara çıkarılacak şekilde yeniden işlenebilir. Açıkta kalan çatı bağlama mertekleri gibi yapısal amaçlarla kullanılabilir. Ayrıca mobilya, zemin döşemesi ve doğrama işleri için de idealdir.

Örnek fotoğraf

50mm x 200mm (2"x 8")

Uzunluk: 3,048m (10')

NOT: Sevkiyattan önce müşteriyile satıcı, bu malzemenin tam sınıflama tanımınının nelerden oluştuğu üzerinde anlaşmaya varmalıdır.



KABA BİÇİLMİŞ KALAS VE KERESTE - MERCHANTABLE

Bu malzeme, nihai malzemenin büyük boyutlarda olmasını gerektiren yeniden üretim işlemleri için uygundur.

Örnek fotoğraf

50mm x 200mm (2"x 8")
Uzunluk: 3,048m (10')



KABA BİÇİLMİŞ NO.2

Kaba biçilmiş, fırında kurutulmuş ve kalınlık ve genişlik bakımından tam boyutlara getirilerek üretilmiştir.

Örnek fotoğraf

50mm x 150mm (2"x 6")
Uzunluk: 3,048m (10')



SİLİNİMİŞ EBATLANMIŞ KALAS VE KERESTE

Silinmiş ve ebatlanmış kereste, 25mm (1") ilâ 38mm (1½") kalınlıkta ve 50mm (2") veya daha fazla kalınlıkta olacak şekilde sınıflandırılmıştır. Dört taraflı yüzey tesviyesi (S4S) uygulanmış olan bu malzeme, çoğu genel kullanım, ekonomi veya görünüm ihtiyaçlarını karşılayacak çok çeşitli boyut ve kalitelere mevcuttur. Raf, ambalaj ve kalıp işleri, kullanım alanları arasındadır. Geniş döşeme tahtaları çok çeşitli şekillerde yeniden üretime de uygundur.

Silinmiş kalınlığı üreticiden üreticiye değişir; 19mm (¾") ve 25mm (1") en yaygın görülen kalınlıklardır. 25mm 1" olarak sınıflandırılan döşeme tahtaları 19mm (¾") gerçek kalınlığa, 31mm (5/4") olarak sınıflandırılanlara 25mm (1") gerçek kalınlığa sahiptir. Nominal standart genişlikler 50mm (2") ile 305mm (12") arasında değişir. Uzunlukları 2,44m (8") ile 4,88m (16') arasında değişir.

C&Btr Sınıfı

Çoğunlukla, optimum görünüm ve yüksek kalitede yüzey işleme özelliklerine sahiptir. Zemin döşeme sınıflarında sık budaklar, yarıklar veya uçlarda daralma gibi hatalar kısıtlanarak görünüm ölçütü esas alınır.

No. 2 Sınıfı

19mm x 150mm (1"x 6") Döşeme Tahtaları
Kaplama, tahta perde, ambalaj ve raf gibi genel amaçlı kullanımlara yöneliktir.



RADIUS EDGE DECKING (R.E.D.)

Bu malzeme iki kalitede mevcuttur: Premium Sınıf ve Standart. Premium Sınıf, daha iyi görünümüne ve özelliklere sahiptir. Dört kenarı da yuvarlanmıştır; yuvarlanma 6,35mm (¼") yarıçapındadır. Tüm genişliklerde 25mm (1") işlenmiş kalınlığa sahiptir. Bu ürün genelde dış mekân zemin kaplamaları, jardiniyerler, banklar ve merdiven basamakları için, su bazlı bir koruyucuyla basınçlı işlemden geçirilir.

Örnek fotoğraf

25mm x 140mm

(¾" x 6")

Uzunluk: 3,048m (10')

Su bazlı bir koruyucuyla
basınçlı işlemden
geçirilmiştir.

NOT: Bu ürün, SPIB's
Special Product Rules for
Radius Edge Decking, 1986
Edition belgesi uyarınca
sınıflandırılmıştır.

"R.E.D." ürün tanımlaması,
sertifikalı sınıflandırma
damgasına eklenir.

TP® STAND. S-DRY
000 R.E.D. SYP

SPIB® PREMIUM
R.E.D.KO 15 (7)

Premium Sınıf



Standart





Telif hakkı © 2020 Southern Forest Products Association. Her hakkı saklıdır.

AmericanSoftwoods.com
SouthernPineGlobal.com